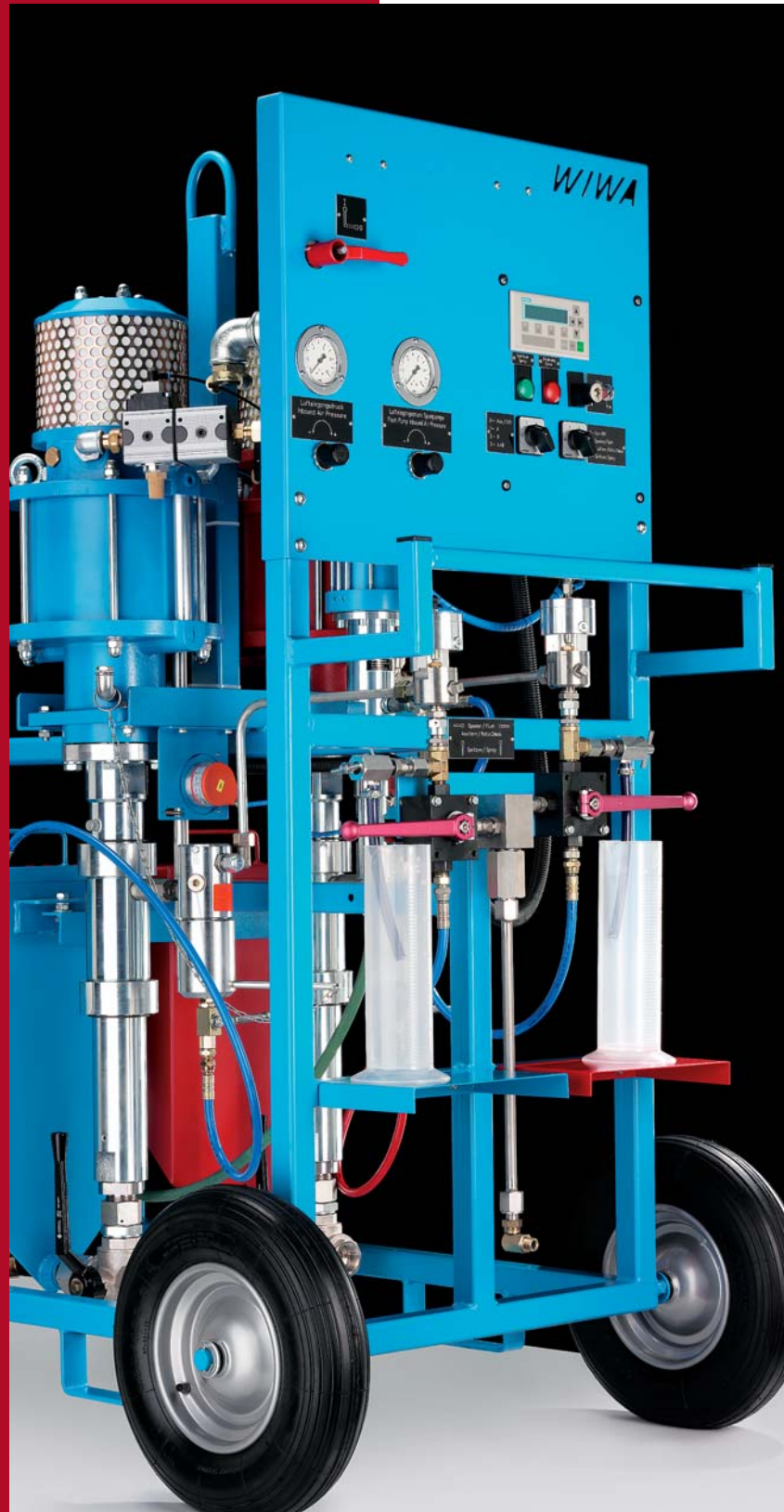


Protecnica

Sistemi di Verniciatura Industriale

WIWA®

because it works



FLEXIMIX

IMPIANTI PER PRODOTTI BI-COMPONENTI WIWA - SERIE FLEXIMIX



FLEXIMIX I



FLEXIMIX II PHOENIX

I sistemi serie FLEXIMIX della WIWA, di collaudata tecnologia, esaudiranno pienamente ogni esigenza senza lasciare spazio a nuovi desideri.

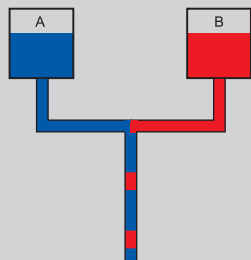
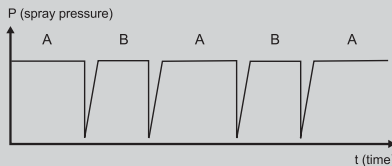
Di altissime prestazioni, rispettosi delle norme di protezione ambientale, flessibili, robusti, affidabili.

La qualità WIWA è oggi disponibile anche applicata ad impianti elettronici a rapporto variabile per il dosaggio e la miscelazione automatica dei più diversi prodotti di rivestimento Bi-Componenti. La serie copre tutte le esigenze di portata (nr. di pistole applicate) e tipo di applicazione dalla bassa all'alta o altissima pressione.

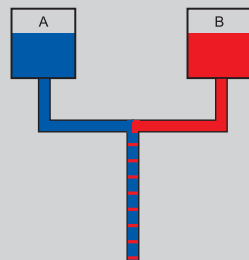
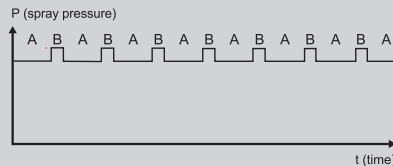
Grazie al suo sistema di gestione altamente intuitivo con una minimo di istruzioni l'apparecchio è velocemente pronto all'uso. Il sistema WIWA permette l'applicazione senza problemi di prodotti di a tempo di indurimento molto breve. Per il massimo della sicurezza, nel caso prodotti a tempi di indurimento di soli pochi minuti raccomandiamo i sistemi della serie DUOMIX. Il rapporto di miscelazione, in tutti gli impianti della serie FLEXIMIX, è sempre variabile in continuo da 0,5: 1 a 50:1 con la precisione di 2 decimali. Durante l'utilizzo l'effettivo rapporto di miscelazione viene sempre visualizzato sul video di controllo. Il sistema FLEXIMIX garantisce un'applicazione pressoché priva di pulsazioni ed un mantenimento del rapporto di miscelazione della massima precisione.

La 60ennale esperienza che ha fatto delle pompe WIWA un sinonimo di qualità in tutto il mondo, oggi serie PHOENIX, PROFESSIONAL e HERKULES sono il cuore del sistema FLEXIMIX.

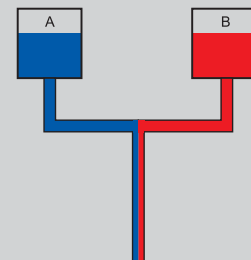
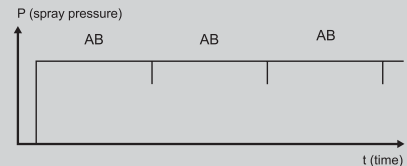
I vantaggi sostanziali della tecnologia Bi-Componenti WIWA



Altre tecnologie di dosaggio e miscelazione.
Intervallo di iniezione lungo



WIWA FLEXIMIX II
Intervallo di iniezione molto brevi



WIWA DUOMIX
Miscelazione in continuo

Vantaggi del sistema FLEXIMIX

- Interruzione automatica in caso di imprecisioni di miscelazione e mancanza di prodotto.
- Minimo tempo e solvente di lavaggio dovuto a tubazioni più corte.
- Sistema a basso impatto ambientale risultante dalla possibilità di applicare prodotti in alto solido senza solvente che riducono a quasi insignificante la formazione dell'overspray di prodotto senza aggiunta di diluente. Il sistema va incontro alle normative Europee sull'emissione di VOC nell'ambiente.
- Contatore volume totale in lt e Gal. resettabile .
- Pressioni di esercizio fino a 450 Bar.
- Il principio modulare WIWA permette di concepire e costruire impianti su misura per il cliente.
- Assistenza, consulenza e training disponibile in ogni Paese.

Vantaggi del sistema FLEXIMIX I

- Adatta all'applicazione di prodotti con e senza solvente. Nella versione Inox è adatta all'applicazione di prodotti a base acqua e chimicamente aggressivi.
- Software di controllo per 15 diversi colori (prodotti) .
- Possono essere utilizzate altre pompe WIWA di alta o bassa pressione già disponibili presso il cliente.
- Gli impianti sono equipaggiati, nella versione standard, di flussometri a cella di precisione. Per l'applicazione di prodotti abrasivi si consiglia l'equipaggiamento con flussometri antiabrasivi Coriolis.
- L'elettronica di protocollo è disponibile su richiesta.

Vantaggi del sistema FLEXIMIX II

- Adatto all'applicazione di tutte le vernici Bi-Componenti abrasive e cariche.
- Il software di protocollo mette a disposizione del cliente tutti i dati principali del ciclo di lavorazione: consumi, rapporto di miscelazione, messaggi di errore, data e ora, condizioni di lavoro.
- I consumi di prodotto, nel sistema FLEXIMIX II vengono rilevati indirettamente senza flussometri riducendo così le possibili usure.
- La costruzione compatta (larghezza 1 mt) ne permette l'utilizzo in zone di passaggio limitato.
- Standardizzazione della Serie FLEXIMIX II. La serie FLEXIMIX II usa sempre lo stesso software, non è necessario un nuovo training in caso sostituzione delle pompe da modello a modello: PHOENIX, PROFESSIONAL, HERKULES.

FLEXIMIX I



Il sistema ideale
a rapporto variabile
per applicare più colori

Il sistema elettronico FLEXIMIX I è concepito per dosare miscelare e applicare sia prodotti a base acqua che tradizionali. Grazie alla sua flessibilità e precisione permette di ottenere superfici impeccabili a capitolato. Si possono usare fino a 16 colori con cambio automatico del colore o prodotto. Può essere usato per applicare indifferentemente sia in airless che in misto aria.

Possono essere dosate portate a partire da pochi millilitri fino a più litri di prodotto anche ad alta viscosità. L'investimento di FLEXIMIX I consente di ridurre drasticamente i costi di produzione e aumentare il livello qualitativo. L'investimento si ripaga in breve tempo. Ci richieda un calcolo di ammortamento, la convinceremo. FLEXIMIX I è un impianto ideale sia per l'industria che per l'artigianato in tutti i settori applicativi.



Rapp. di miscelazione in volume	da 0.5:1 a 50:1
Precisione di miscelazione	max. 3%
Press. di esercizio max.	250 bar
Valvole controllabili	16
Voltaggio	230 V
Press. aria in entrata max.	8 bar
Dimensioni (L x P x H) in mm	500 x 500 x 1400
Peso (secondo il modello)	circa 50 kg

Per materiali abrasivi sono disponibili speciali flussometri antiabrasione.

SETTORI DI APPLICAZIONE

- Tutte gli utilizzi nell'industria e artigianato con numerosi cambi colore sia per applicazioni in manuale che a mezzo pistole automatiche, elettrostatiche e coppe rotanti.

Per es.:

- Industria del mobile
- Verniciature conto terzi
- Metallo protezione decorazione
- Plastica
- Vetro ecc.



FLEXIMIX I

FLEXIMIX II - PHOENIX, PROFESSIONAL, HERKULES



Il cambio colore automatico
in tempo reale
aumenta le vostre
capacità produttive
e riduce i costi di produzione

Potenti, compatte flessibili e soprattutto affidabili. Ecco come si presenta la serie WIWA FLEXIMIX II. Con una pressione di esercizio di 460 bar max. e una portata fino a 27,5 lt. Secondo la versione troverete certamente l'impianto che più si adatta alla Vostra azienda per l'applicazione di prodotti sia a bassa che alta viscosità con tempi di catalisi molto brevi. Prodotti estremamente densi possono essere trattati accessoriando l'impianto con pre-riscaldatori di vernice a bordo macchina, sui fusti originali o altre soluzioni di riscaldamento del prodotto. Una utile e completa serie di accessori è disponibile per ogni problematica. Consulti un nostro tecnico. Lo troverà vicino in qualsiasi paese del mondo.





FLEXIMIX II PROFESSIONAL



FLEXIMIX II HERKULES

DATI TECNICI	FLEXIMIX I	FLEXIMIX II Bassa pressione (no foto)	FLEXIMIX II PHOENIX	FLEXIMIX II PROFESSIONAL	FLEXIMIX II HERKULES
Vol. mixing ratio	da 0.5:1 a 50:1	da 0.5:1 a 17:1	da 0.5:1 a 17:1	da 0.5:1 a 17:1	da 0.5:1 a 17:1
Rapporto di pressione	–	da 3:1 a 12:1	da 10:1 a 52:1	da 32:1 a 71:1	da 28:1 a 75:1
Pressione di esercizio max.	fino a 250 bar (3625 psi)	fino a 84 bar (1218 psi)	fino a 416 bar (6032 psi)	fino a 460 bar (6670 psi)	fino a 450 bar (6525 psi)
Portata al ciclo	–	fino a 600.0 cm ³ (20.3 fl.oz.)	fino a 72.0 cm ³ (2.4 fl.oz.)	fino a 306.0 cm ³ (10.3 fl.oz.)	fino a 550.0 cm ³ (18.6 fl.oz.)
Portata a 40 cicli	–	1:1 fino a 48.0 ltr. (12.7 gal) 4:1 fino a 30.0 ltr. (7.9 gal) 10:1 fino a 26.4 ltr. (7.0 gal)	1:1 fino a 5.7 ltr. (1.5 gal) 4:1 fino a 3.6 ltr. (1.0 gal) 10:1 fino a 3.1 ltr. (0.8 gal)	1:1 fino a 24.4 ltr. (6.4 gal) 4:1 fino a 15.3 ltr. (4.0 gal) 10:1 fino a 13.4 ltr. (3.5 gal)	1:1 fino a 44.0 ltr. (11.6 gal) 4:1 fino a 27.5 ltr. (7.4 gal) 10:1 fino a 24.2 ltr. (6.4 gal)
Aria di alimentazione max.	8 bar (116 psi)	8 bar (116 psi)	8 bar (116 psi)	8 bar (116 psi)	8 bar (116 psi)
Voltaggio	230 V	230 V	230 V	230 V	230 V
Dimensioni in mm (LxPxH)	500 x 500 x 1400	700 x 600 x 1400	700 x 600 x 1400	1500 x 920 x 1700	1160 x 900 x 1700
Peso (secondo la versione)	circa 50 kg	circa 150 kg	circa 120 kg	circa 160 kg	circa 180 kg
Parti a contatto del fluido	Inox	Inox / acciaio al carbonio	Inox / acciaio al carbonio	Inox / acciaio al carbonio	Inox / acciaio al carbonio
Elementi sotto controllo	fino a 16	fino a 4 (6)	fino a 4 (6)	fino a 4 (6)	fino a 4 (6)
Per prodotti abrasivi	si ¹	si	si	si	si
Per materiali carichi	si	si	si	si	si
Tipo di applicazione	Airless, Air-Combi, HVLP, Electrostatic, Conventional spray				
Operatività	schermo a contatto	interruttore relativo	interruttore rotativo	interruttore rotativo	interruttore relativo
Antideflagrante	opzionale	opzionale	opzionale	opzionale	opzionale

¹ con flussometri speciali, su richiesta