

ProTecnica

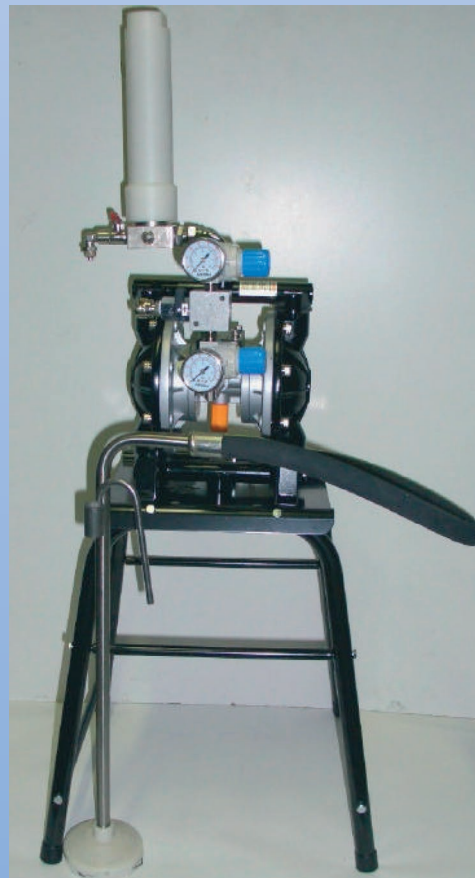
Sistemi di Verniciatura

Pompe a membrana

Una serie completa di pompe a membrana per tutti gli usi in verniciatura.



VR85
4 gambe



PT48



VR85

Pompa a doppia membrana per verniciatura mod. **PT48** per una o due pistole manuali o automatiche.

Dati tecnici:

Raccordi entrata e uscita vernice 1/2"

Portata 48 lt min.

Rapporto di pressione 1:1

Aria in entrata max 8 bar.

Tutte le pompe sono disponibili su carrello, mensola o cavalletto, sia con sistema di aspirazione che serbatoio.

Pompa a doppia membrana **VR85**.
Funziona in tutte le posizioni. Rapidissima inversione.

Passaggi materiale inox.

Anche su telaio a 4 gambe e con serbatoio.

Dati tecnici:

Passaggi materiale 3/4"

Portata 32 lt. min

Rapporto di pressione 1:1

Pressione di alimentazione da 1 a 8 bar



Protecnica

Sistemi di Verniciatura

PT31

per prodotti densi



Pompa a doppia membrana per prodotti densi. Disponibile anche in versione Inox.

Dati tecnici:

Rapporto di pressione 3:1

Portata 30 lt/min.

Pressione entrata max 7 bar.

Pressione di esercizio max 21 bar

PT500

per l'alimentazione di più pistole contemporaneamente



Pompa a doppia membrana **PT500** per l'alimentazione da 1 a 6 spruzzatori manuali o automatici su macchine. Può essere corredata di cambio colore e sistema di lavaggio automatico.

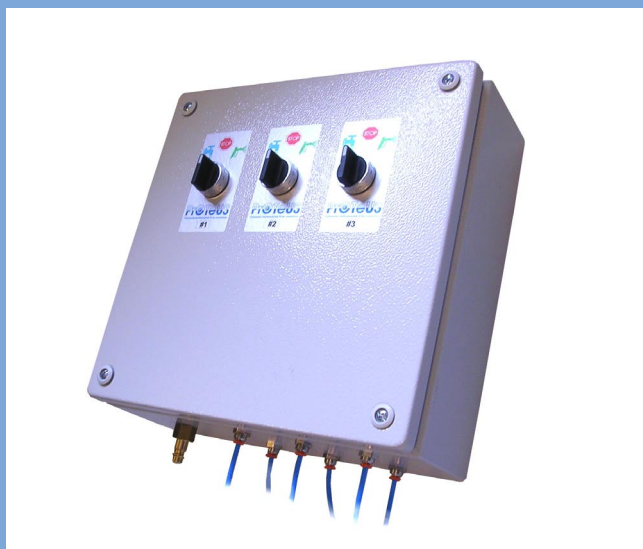
Dati tecnici:

Entrata-uscita prodotto 1"

Portata 100 lt. min.

Rapporto di pressione 1:1

Aria di alimentazione da 1 a 8 bar.



Sistema cambio colori e lavaggio automatico. Da 2 a più colori.



Regolatore antipulsatore di precisione della pressione del prodotto

Pro Tecnica

Sistemi di Verniciatura

ECONOMIX



Pompa a membrana mod. **Economix** per 2 Componenti
Per prodotti Bi-componenti in rapporto di miscelazione 1:1
Tipo Poliesterini.

Dati tecnici:

Entrata prodotto 1/2"

Portata 48 lt/min.

Pressione aria di entrata max 7 bar

Su richiesta completa con pompa di lavaggio a bordo macchina.

TRANSFLOW mod. 500.002A



Dati tecnici:

Rapp. di pressione 1:1

Portata max. 500 l/min.

Entrata fluido 2"

Uscita fluido 2"

Entrata aria 1/2"

Alluminio o inox



TRANSFLOW mod. 280.112A

Dati tecnici:

Rapp. di pressione 1:1

Portata max. 280 l/min

Entrata fluido 1 1/2"

Uscita fluido 1 1/2"

Entrata aria 3/8"

Alluminio

Protecnica

Sistemi di Verniciatura

TINTASPRAY

TINTA-SPRAY

Meglio della pistola a tazza !

Pompa per l'applicazione di tinte, impregnanti, oli.

Facile e rapida da lavare con 300 m l di acqua o solvente.

Funziona senza sbuffi con soli 400 ml. di prodotto con tubo da 7,5 mt.

Alimenta assolutamente in continuo senza pulsazioni.

Dati tecnici:

Parte da 0,5 bar

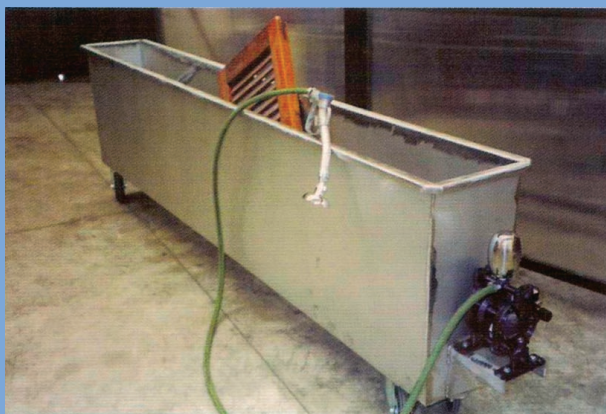
Portata 20 lt. min.

Rapporto di pressione 1:1

Aria di alimentazione min:- max 1 – 7 bar



NOVITA'

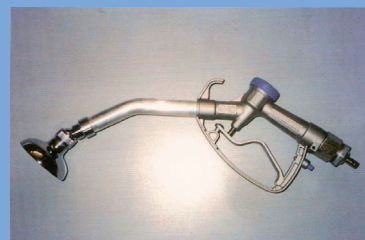


Il sistema più semplice ed economico per l'applicazione di impregnante su infissi, serramenti, ecc.

Si tratta di una semplice vasca inclinata in acciaio inox nella quale il prodotto circola in continuo tramite una pompa a membrana. Si riduce così al minimo l'uso di impregnante.

la vasca dotata di 4 ruote pivotanti, è adatta anche all'artigiano che non fa uso continuo giornaliero.

Le dimensioni sono: lung. 2800 mm, larg. 300 mm, alt 650 mm.



Pistola per l'applicazione di impregnante in vasca.

Leggera e maneggevole, con doccino orientabile.

Protecnica

22040 Anzano del Parco (Co) - Via Provinciale, 26

Tel +39 031 630 484 - Fax 031 335 27 37

E-mail: protecnica@protecnica.it - www.protecnica.it